



Disney





Lumières, caméra, imagination

Depuis leur création en 1923, les Walt Disney Studios incarnent des histoires fascinantes et des films d'animation révolutionnaires. De *Steamboat Willie* à *Encanto* et au-delà, les personnages et inventions technologiques de Disney continuent de susciter la joie, la crainte et l'imagination auprès des fans de tous âges. Savourez la construction, tandis que nous rendons hommage à Walt Disney, à son héritage dans l'histoire du cinéma et aux innovations qui ont fait de ses rêves une réalité.



Recréer la magie

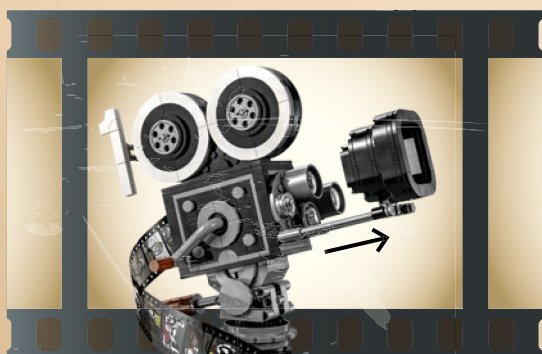
Inspirés par les caméras des années 1920, nous avons intégré des détails uniques qui contribuent à donner vie à la magie des films Disney.



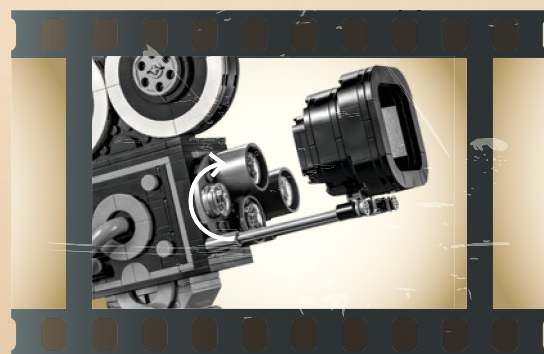
Découvrez le fonctionnement de la caméra multiplane avant-gardiste de Disney



Tournez la manivelle pour entendre le son caractéristique de l'enregistrement de films

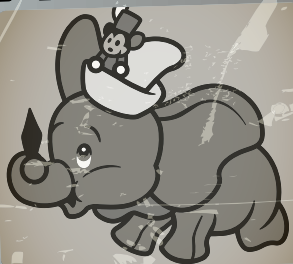


Faites coulisser la matte box vers l'avant et l'arrière



Faites pivoter le disque pour basculer entre les trois objectifs

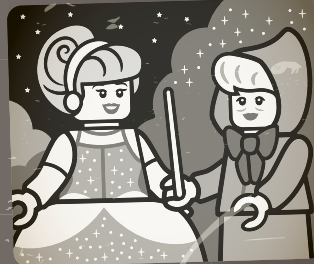
Des films qui nous touchent



1941
Dumbo



1942
Bambi



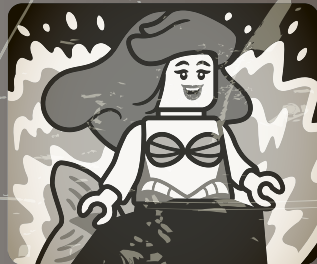
1950
Cendrillon



1951
*Alice au pays
des merveilles*



1977
*Les Aventures de Bernard
et Bianca*



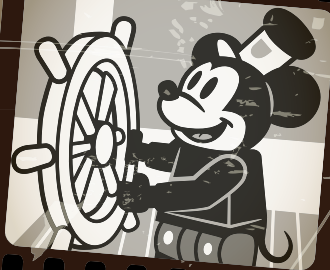
1989
La petite sirène



1990
La Belle et la Bête



1994
Le Roi lion



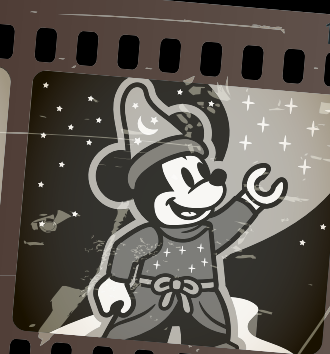
1928
Steamboat Willie



1937
Blanche-Neige



1940
Pinocchio



1940
Fantasia



1959
La Belle au bois dormant



1963
Merlin l'Enchanteur



1967
Le Livre de la jungle



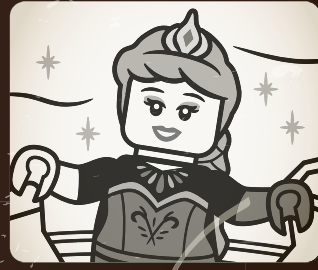
1973
Robin des Bois



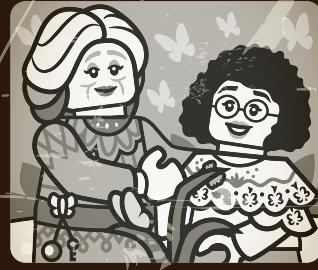
1998
Mulan



2009
La Princesse et la Grenouille



2013
La Reine des neiges



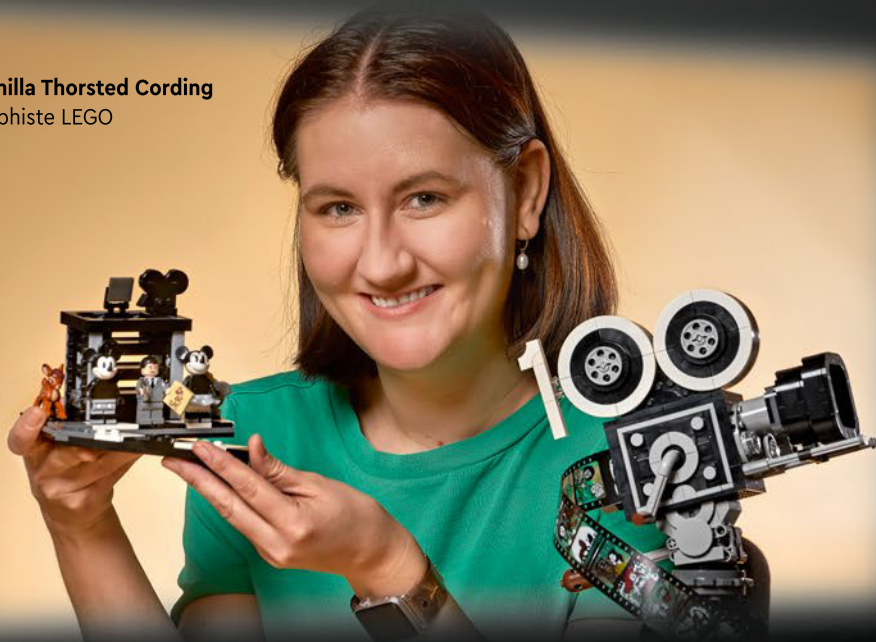
2021
Encanto

Le mot des designers LEGO®

« Ce modèle constitue un hommage à Walt Disney, il était donc naturel d'y ajouter des versions en briques LEGO® des outils et des inventions qu'il utilisait pour ses films d'animation. Outre la caméra vintage classique, qui constitue la pièce maîtresse, nous avons inclus un clap de réalisateur, un petit bureau caché et une caméra multiplane à l'échelle des minifigurines, qui était utilisée pour les premiers films d'animation en 2D. La scène à trois couches extraite du court métrage de Walt Disney, *Le Vieux Moulin* (1937), est reproduite à l'identique ! »

- Wes Talbott, Design Master LEGO®

Camilla Thorsted Cording
Graphiste LEGO



Wes Talbott
Design Master LEGO



« Notre équipe de graphistes a travaillé avec des centaines d'éléments afin de peaufiner le moindre détail du set. Pour la caméra multiplane, chaque couche correspond à un dessin détaillé. Parmi des dizaines de classiques Disney, nous avons sélectionné des films marquants des 100 dernières années que les fans adorent. Pour la première fois, nous sommes ravis de présenter Dumbo et Bambi sous la forme de figurines LEGO® ! »

- Camilla Thorsted Cording, graphiste LEGO®

Disney